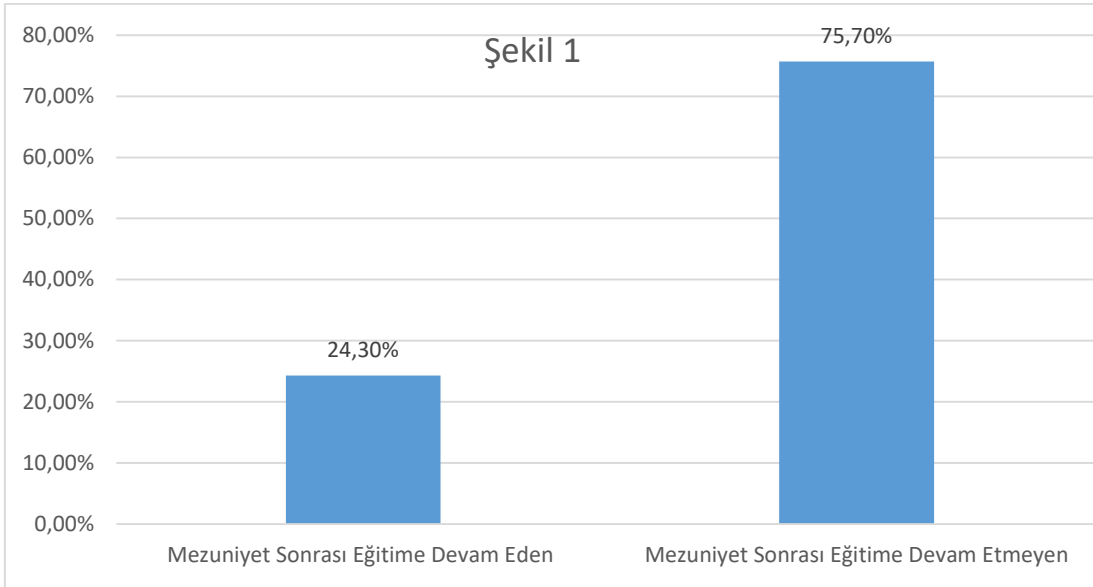


## İLK VE ACİL YARDIM PROGRAMI MEZUN DEĞERLENDİRMESİ

İlk ve Acil Yardım Programı'ndan 2022-2023 eğitim ve öğretim bahar yarıyılı sonrasında mezun olan öğrencilere yönelik uygulanan mezun anketi sonucu aşağıda verilmiştir. Anket formu [https://docs.google.com/forms/d/1TrAqyOcvllrBaC2F\\_XjR1Rwew-fToMOFUeUhQ2W4-oc/edit](https://docs.google.com/forms/d/1TrAqyOcvllrBaC2F_XjR1Rwew-fToMOFUeUhQ2W4-oc/edit) 'dir. Forma aynı dönemde mezun olan 41 İlk ve Acil Yardım Programı mezun öğrencisi yanıt vermiştir.

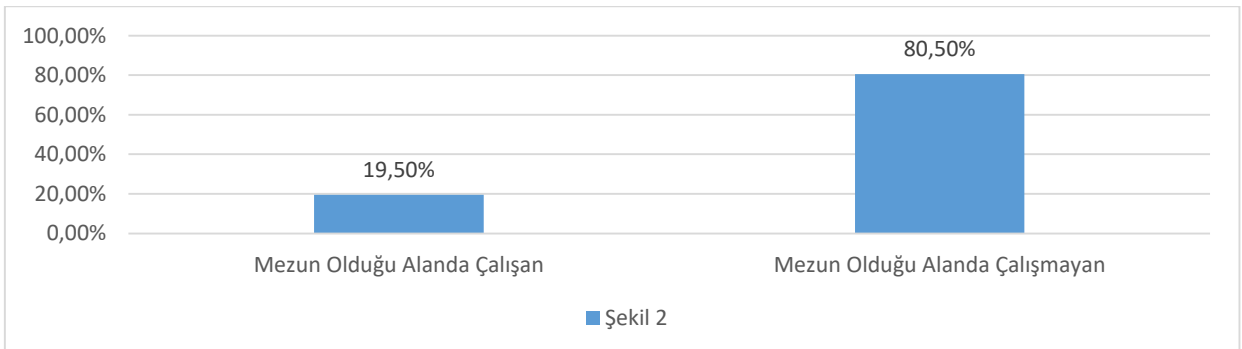
## İLK VE ACİL YARDIM PROGRAMI MEZUNLARININ EĞİTİME DEVAM ETME DURUMU

İlk ve Acil Yardım Programı'ndan mezun olan öğrencilerin farklı bölümlerde eğitime devam etme durumları Şekil 1'de gösterilmiştir. Mezunlarımızın sadece %24,3'ünün eğitime devam ettiği tespit edilmiştir.



## İLK VE ACİL YARDIM PROGRAMI MEZUNLARININ KENDİ ALANLARINDA ÇALIŞMA DURUMU

İlk ve Acil Yardım Programı mezunlarının mezun oldukları alanda çalışma durumları Şekil 2 'de gösterilmiştir. Mezunlarımızın %19,5'i mezun olduğu alanda aktif olarak istihdam edilmiş durumda oldukları görülmektedir.



## İLK VE ACIL YARDIM PROGRAMI MEZUNLARININ ALDIKLARI EĞİTİME İLİŞKİN GÖRÜŞLERİ

İlk ve Acil Yardım Programı'ndan mezun olan öğrencilerimizin aldıkları eğitime ilişkin görüşleri Tablo 1'de gösterilmiştir. Mezunlarımıza 5'li likert özelliğe sahip (5:çok yüksek, 4:yüksek, 3:orta, 2:düşük, 1:yetersiz) sorular sorulmuştur. Mezunlarımızın parametrelerin büyük bir çoğunluğuna yüksek düzeyde sahip olduğunu ifade ettikleri görülmektedir. Ancak programda almış oldukları yabancı dil eğitiminin iletişim kurmada ve yurt dışı iş bulmadaki etkisini düşük olarak değerlendirdikleri görülmektedir. Özellikle İlk ve Acil Yardım Programı'ndan mezun olacak öğrencilerin yabancı dil süreçleri hakkında ilgili birimlerle görüşülerek iyileştirme çalışmalarının yapılması gerektiği düşünülmektedir.

Tablo 1 Mezunların Aldıkları Eğitim İlişkin Görüşlerinin Değerlendirilmesi

Parametreler	Ortalama
Aldığınız eğitimin mesleğiniz ile ilgili temel bilgileri kazandırmasında katkısı	4,26 (%85,2)
Aldığınız eğitimin mesleğiniz ile ilgili temel becerileri kazandırmada katkısı	4,24 (%84,8)
Aldığınız eğitimin mesleğinizi sürdürmede yeterliliği	4,09 (%81,8)
Aldığınız eğitimin çalışma hayatında sorunları çözme becerisi kazandırması	3,92 (%78,4)
Aldığınız eğitimin mesleki ve etik sorumluluklar konusundaki bilincin kazandırılmasına katkısı	4,19 (%83,8)
Aldığınız eğitimin iletişim becerilerinizi geliştirmede etkisi	4,21 (%84,2)
Aldığınız eğitimin bugünkü konunuza ulaşmanızdaki katkısı	4,09 (%81,8)
Aldığınız eğitimin özgüven kazandırmada etkisi	4,21 (%84,2)
Aldığınız eğitimin Üniversiteye girişteki beklentilerinizi karşılama yeterliliği	4,19 (%83,8)
Aldığınız eğitimin yaşam boyu öğrenme bilincini kazandırmada etkisi	4,21 (%84,2)
Bölümünüzde verilen mesleki yabancı dil eğitiminin alanınızla ilgili iletişim kurmanıza ve yurt dışında iş bulmanıza etkisi	2,75 (%55,0)

## İLK VE ACIL YARDIM PROGRAMI MEZUNLARININ GÖRÜŞ VE ÖNERİLERİ

İlk ve Acil Yardım Programı'ndan mezun olan öğrencilerimize yönelik programa yönelik görüş ve önerilerinin sözel olarak sorulduğu değerlendirme sonucunda görüş ve öneriler kategorize edilerek aşağıdaki gibi ifade edilmiştir. Mezunlarımızın;

- İlk ve Acil Yardım Programı'nda verilen uygulama derslerinin arttırılması,
- İlk ve Acil Yardım Programı'nda verilen yabancı dil eğitiminin geliştirilmesi,
- İlk ve Acil Yardım Programı'nın 2 yıllık eğitimle sınırlı kalmaması lisans eğitimi şeklinde verilmesi konularında görüş belirttikleri görülmektedir.